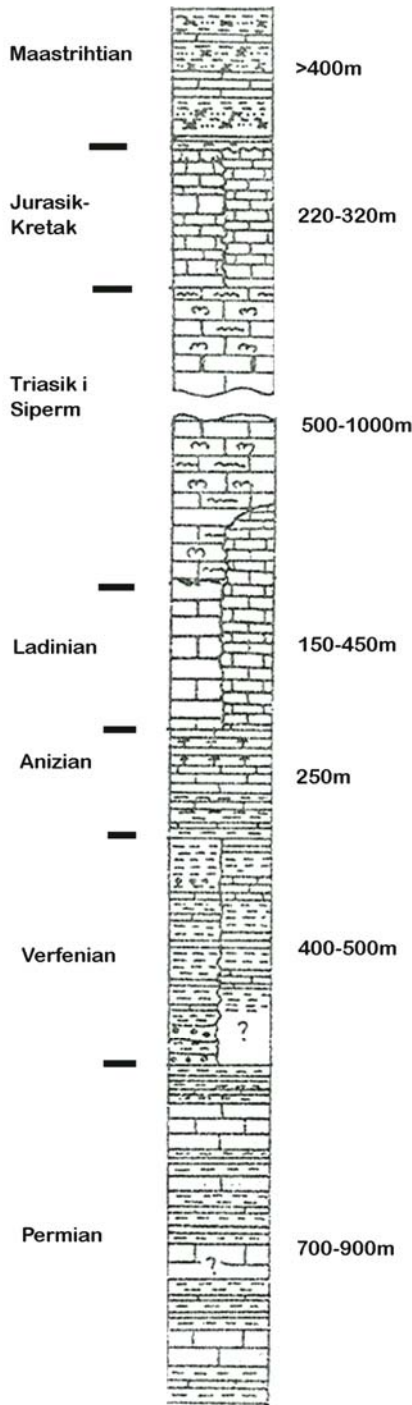


Stratigrafia e zonës së Alpeve Shqiptare

Zona e Alpeve Shqiptare ndërtohet kryesisht nga nga depozitimet karbonatike dhe karbonato-terrigjene. Depozitimet më të vjetra janë ato permiane, ndërsa ato më të rejat janë ato të eocenit të poshtëm dhe të mesëm. Zona e Alpeve Shqiptare ndahet në dy nënzona: Nënzona e Malësisë Madhe dhe nënzona e Valbonës. Depozitimet permiane dhe ato triasike do ti përshkruajmë për gjithë zonën e Alpeve, ndërsa duke filluar nga periudha jurasike, përshkrimi do të bëhet për dy nënzonat; Malësisë Madhe dhe Valbonës.



Litologjia dhe Fauna e zones së Alpeve Shqiptare dhe nënzonës së Valbonës.

Permian. Ndërthurje e pakove të rreshpeve argjilore ngjyrë hiri të errët me shtresa gëlqerori biomikritik me pako të gëlqerorëve mikroditikë, krinoidalë, aligorë. Shtresë trashë deri masivë, hiri e hiri e çelët, vende vende me fusulinidë. (*Calaniella sp. Paraglobivalvolina cf. micro, crinoide*).

Verfenian.

Kiri-Lekbibaj. rreshpe argjilore me shtresa e thjerza të konglomerateve, ranorëve e gëlqerorëve pllakor.

Valbona-Dragobi. Rreshpe argjilore, me shtresa të pakta të gëlqerorëve osparitik. (*Meordrospira pusilla, Glemospira sinensis*)

Anizian.

Në pjesën e poshtme rreshpe argjilore me shtresa gëlqerorësh me krinoidë, bivalva, gastropodë, amonitë e më pas ndërthurje e gëlqerorëve me silicor. (*Spiriferina Fragilic, Diptospirella, Ceratides evelens*).

Ladinian.

Gëlqeror biosporatik me alga e dolomite me gastropodë.

Lugina e Currajt të epërm: Gëlqeror biomikritik mergelor e pllakor, hiri të errët me mjaft thjerza të silicorëve me posidonia dhe amonitë. (Mikrofosile; *Ondularia brody, Fosidonta Wergensis*).

Triasik i sipërm.

Valbonë. Dysheme gëlqerorësh me nivel boksidesh.

Ndërthurje gëlqerorësh stromatolitik aligorë, gëlqerorësh biomikritik me megalodontë dhe dolomite. (Mikrofosile; *Megalodus damesi, Megalodus inquarter*).

Jurasik-kretak.

Kollatë. Mbi gëlqerorët liasik të ngjashëm me ato të nënzonës së Malësisë së Madhe

vendosen gëlqeror me silicorë të facieve të përziere me trashësi mjaft të madhe. (*Saccocoma sp. Calpionella alpina*.)

Në sektorët lindorë. Gëlqeror biomikritik, pllakorë e shtresë hollë me krinoidë.

Maastrichtian.

Flish argjilo-ranor me nivele të gëlqerorëve biomikritik, pllakorë me globotrunkana. Flishi në shumicën e rasteve vendoset në mospajtim stratigrafik. (*Globotruncana stuarti, G. centusa G, Pilhonella oralis*).

Litologjia dhe Fauna e nënzonës së Malësisë së Madhe

Triasik i sipërm. ndërthurje gëlqerorësh stromatolitik, algorë me gëlqeror biomikritik, me megalodontë dhe dolomite. (Makrofosile; Megalodeusdamesi, mikrofosile; involutina simuosa, involutina gacheie etj).

Lias. Gëlqeror biomikritik hiri të errët të zinj, shtresë hollë me megalodontë dhe litiotidë në pjesën e poshtme të prerjes. Në këtë pjesë takohen dhe mergele e shtresa të holla qymyri. (*Lithiotis problematica*, *protodicerus pumilus*, *mikrofosile*; *pseudocyclamina* sp.)

Doger-Malm. Gëlqeror oolitik, pizolitik e gëlqeror biosparitikë që në drejtim të lindjes e verilindjes kalojnë në gëlqeror polsparitik të pasur me copa krinoidesh. (*Dictyoconus coyex*, *trocholina* sp.).

Kimerixhian. Gëlqeror pllakorë me silicorë e biomikritikë koraloro-algorë shtresë trashë e masivë që kalojnë në gëlqeror ankolitikë me gastropodë (*Dicersa* sp. *Ptygmatis brutruncana*).

Në sektorin Zagori-Rapsh-Brigje gëlqeror biomikritik mergelorë shtresë mesëm që përmbajnë *Cladocorapsis mirabilis* dhe gastropodë. (*Labyrinthina mirabilis*).

Titonian. Në Tamarë, në bazë argjila boksitike, më pas gëlqeror biomikritikë e dolomite. Në bogë e Runicë: gëlqeror onkolitikë me gastropodë. (*Clypeina jurasica*)

Gëlqeror biomikritikë shtresë trashë me bivalva e *C. striata*.

Neokomian. Ndërthurje e gëlqerorëve biomikritikë, biosparitikë me gëlqeror onkolitikë dhe gëlqeror të dolomitizuar e dolomite. Gëlqerorët janë shtresë mesëm deri shtresë trashë. Në bazë kryesisht dolomite. (gastropodë, *Phaene roptyxis mareana*, *ptygmatic carpathica* etj).

Barreasian-aptian. Gëlqerorë biomikritikë, pak argjilorë që përmbajnë rudistë, orbitolimide, dhe alga të shumta. (*Salpingoporella dinarica*, *bacinella iregularis*).

Albian-senomanian. Gëlqerorë biomikritikë e biosparitikë pak mergelorë shtresë mesëm hiri e gëlqeror dolomitikë. Gëlqerorët përmbajnë rudistë, gastropodë, harofite. (*Cisalveolina fallox*, *pseudodemia vialli*).

Turonian. Gëlqeror biomikritikë, mergelorë hiri të errët me konodontë, rudistë dhe gastropodë. (*Chondrodonda*, *Dicyclina schlumbergeri* etj).

Senonian. Gëlqeror biomikritikë e biomikrosparitikë, shpesh rudistë me thjerza silicore, që përmbajnë globotruncana. (*Dicyclina schlumbergeri*, *Cunelina pavonia parva* etj).

Gëlqeror biomikritikë me globotruncana. (*Globotruncana coronata* etj).

Paleocen-eocen. Mergele të kuqërremta që kalojnë dora-dorës në argjila të hirta e më pas në flish argjilo-ranor. (*Globigerina* cf, *Globigerina velascoensis*).