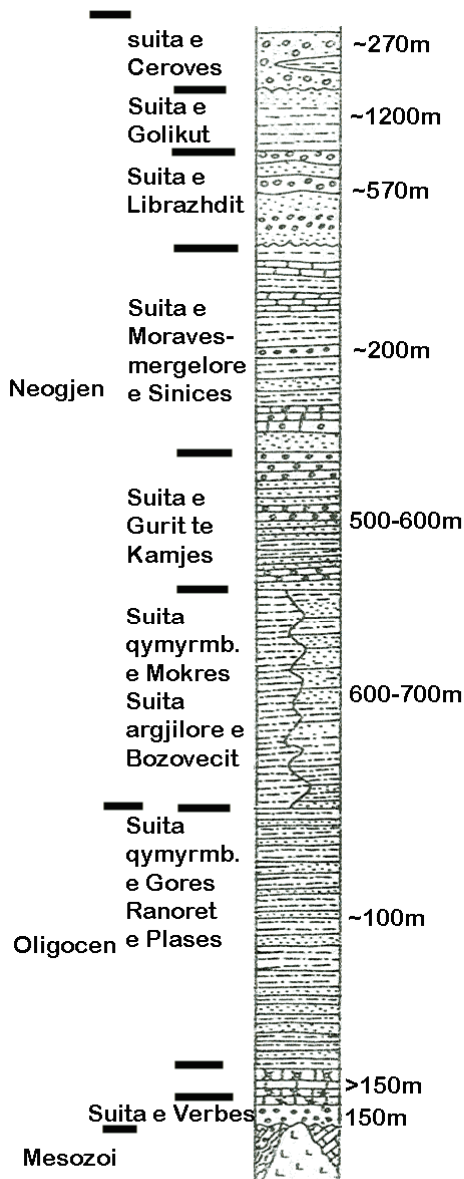


## Stratigrafia e depozitimeve molasike të Ultësirës Ndërmallore.

Depozitimet molasike të Ultësirës Ndërmallore (gropat e brendshme) janë formuar në disa përkulje ndërmallore në kohë të ndryshme, duke filluar nga eoceni e deri në kuaternar, mbi zonën e Mirditës dhe mbi zonat fqinje të saj, të korabit, Alpeve dhe Krastë-Cukalit.

Ultësira më e madhe dhe më e rëndësishmja është gropa Moravë-Mokër-Librazhd, e cila është mbivendosur kryesisht mbi pjesën jugore të zonës së Mirditës me bazament mesozoik të përbërë nga ofiolitet, gëlqerorë triasiko-jurasik dhe depozitimet e jurasikut e të kretakut. Përkulja nuk u formua menjëherë, në fillim deti pushtoi hapësirat juglindore (sektorët Bilisht-Bitinckë) e më pas depërtoi drejt veri-perëndimit, duke ardhur deri në gropën e Burrelit. Deti kryesisht ishte det i brendshëm i rrethuar me male pavarësisht se vinte nga Egjeu. Kjo solli formimin e disa cikleve molasike në Ultësirën Ndërmallore. Këto cikle sedimentare janë:

1. Cikli eocenik (i lutecianit të sipërm-priabonianit)
2. Cikli oligocenik-miocenik i poshtëm
3. Cikli miocenik (tortonian)
4. Cikli pliocen-kuaternar.



## Litologjia dhe Fauna e depozitimeve molasike te Ultësirës Ndërmallore.

**Mesozoi.** Shkëmbinj ultrabazik dhe gëlqeror të kretakut.

**Oligocen (Rupelian).** Konglobrekçe ultrabazike të çimentuara me material ultrabazik. Ranorë alevrolite, gëlqeror ranorë me koralë. (*Lepidocyclina*, *Nummulites* etj).

**Oligocen (Hatian).** Ndërthurje ranorë alevrolitesh me shtresa të holla të qymyreve. (*Barbatia albanica*, *Pirenella plicata* etj).

**Miocen (Akuitanian).** Ndërthurje pako ranorë më alevrolite dhe me shtresa qymyresh brune. Në jug suita qymyrmajtëse bëhet ranoro-alevrolitore, kthehet në alevrolitore kryesisht detare. (Faunë e ujrave të ëmbla; *Timpanotenas*, *margaritaceus gratelaupi* etj).

Pako të fuqishmë ranorësh, konglomeratesh dhe me pak alevrolitesh.

**Burdigalian.** Ranorë dhe gëlqeror litotamnik me thjerza dhe shtresa konglomeratesh, mergele të hirta me shtresa të rralla ranorësh masivë dhe gëlqerorësh litotamnikë. (*Vaginella austriaca*).

**Helvecian-Tortonian.** Pako të fuqishmë konglomëratësh ë ranorësh kokërr trashë më ngjyrë të kuqërremtë.

Argjila alevrolitike, shtresa qymyresh. Ranorë masivë me thjerza konglomeratesh. (*Turritela turris*).

Pako me thjerza konglomeratesh të ndarë nga shtresa rërash konglomeratike, argjila, alevrolite.