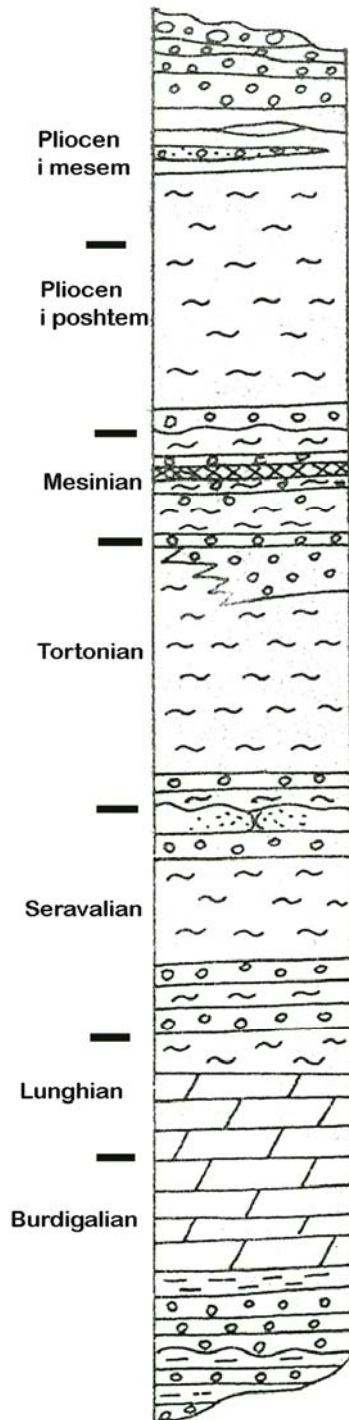


Stratigrafia e mollasave të Ultësirës Paramalore.



Në ndërtimin e Ultësirës Paramalore marrin pjesë depozitimet e formacionit mollasik. Depozitimet e formacionit mollasik i kemi: Depozitimet e Tortonianit, Mesinianit, Pliocentit.

Litologjia dhe Fauna e Formacionit Mollasik

Tortonian.

Litofacia argjilo-ranore: Argjila dhe alevrolite masivë të ndërthurur nga shtresa ranorësh. Këtu ka mjaft foraminifere plantonik.

Litofacia ranoro-argjilore: Ndërthurje e ranorëve me alevrolitë dhe argjila dhe më rrallë konglomerate dhe gravelite. Këtu ka mjaft foraminiferë bentonikë. (*Makrofauna; pelicipodë dhe gastropodë*).

Mesinian.

Litofacia gipsmbajtëse: Gipse shtresë trashë, midis tyre shtresa të rralla ranorësh.

Litofacia jogipsmbajtëse: Ranorë masiv të ndërthurur me konglomeratë dhe zhavoritë. (*Globigerina multiloba*).

Pliocen.

Në pliocen kemi dy suita: Suita Helmes dhe Rrogozhina.

Litologjia: Ndërthurje ranoresh e zhavore me konglomeratë, më pas argjila dhe alevrolitë. (Foraminifere plantonikë, kurse ne suiten Rrogozhina dallohen makrofaunë; gastropdë dhe pelicipodë).